

## МОДУЛЬНЫЕ СТЕЛЛАЖНЫЕ СИСТЕМЫ LOAD.ME

### Modular Shelving Systems LOAD.ME

#### Scaffalature modulari LOAD.ME

Высокопрочная и функциональная модульная система стеллажей предлагает идеальные решения в области управления пространством помещений. Она обеспечивает максимально эффективное использование имеющихся площадей за счет различной комбинации стандартных модульных секций. Как система хранения, стеллажная система предназначена для холодильных и морозильных камер, кухонь, лабораторий различного назначения и других мест общего хранения. Прочная конструкция из анодированного алюминия и армированного пластика обеспечивает высокую нагрузочную способность стеллажей.

Модульная система стеллажей представлена двумя линейками:

**LOAD.ME POLY** – с полками из армированного полипропилена

**LOAD.ME INOX** – с полками из нержавеющей стали

High quality and functional modular shelving systems are ideal for managing spaces. It provides highly effective use of space due to various combinations of standard modular sections. As a storage system, modular shelving system is intended for refrigerating cameras and freezers, kitchens, various laboratories and other storage places. Its strong construction from anodized aluminum and reinforced plastic provide high load capacity of shelving.

Modular shelving is presented by two product lines:

**LOAD.ME POLY** – with shelves from reinforced polypropylene

**LOAD.ME INOX** – with shelves from stainless steel

Le scaffalature modulari solide e funzionalioffrono la soluzione ideale per chi deve gestire lo spazio di stoccaggio. Garantiscono l'uso più efficiente delle superficie disponibili grazie alle varie combinazioni di sezioni modulari standard. Le scaffalature modulari sono progettate per organizzare gli spazi di stoccaggio delle celle frigorifere, tutto il settore alimentare, laboratori di diversi tipo e magazzini in genere. La robusta costruzione in alluminio anodizzato e plastico rinforzato garantisce un'elevata capacità di carico della scaffalatura.

Scaffalature modulari si presentano in due versioni:

**LOAD.ME POLY** – con ripiani in polipropilene rinforzato

**LOAD.ME INOX** – con ripiani in acciaio inox



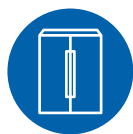
## МОДУЛЬНЫЕ СТЕЛЛАЖНЫЕ СИСТЕМЫ

Modular shelving systems / Scaffalature modulari



## ПРЕДНАЗНАЧЕНЫ ДЛЯ

Are intended for: / Destinate per:



холодильных  
и морозильных камер  
refrigerating cameras  
and freezers  
celle frigorifere



лабораторий  
различного назначения  
various laboratories  
diverse tipologie  
di laboratori



медицинских  
и фармацевтических предприятий  
medical and pharmaceutical  
enterprises  
settore farmaceutico e sanitario



магазинов  
shops  
negozi



прачечных и других мест  
общественного хранения  
laundries and other places  
of public storage  
lavanderie e magazzini  
in genere



предприятий общепита  
catering enterprises  
settore ristorazione pubblica

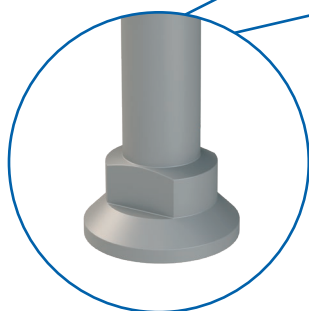
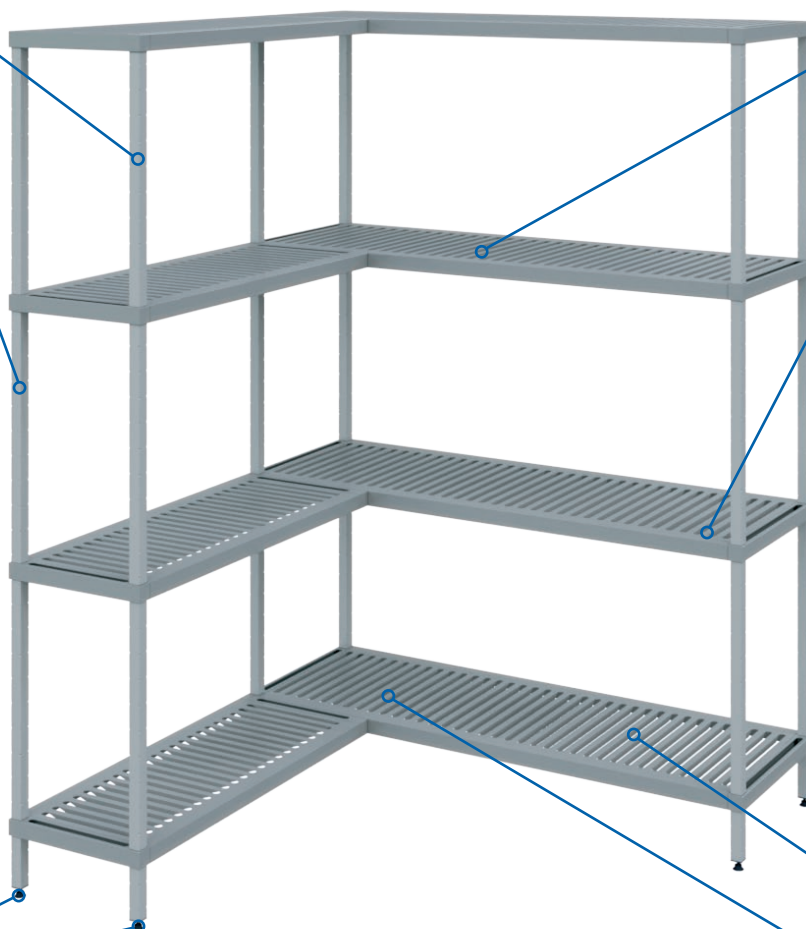
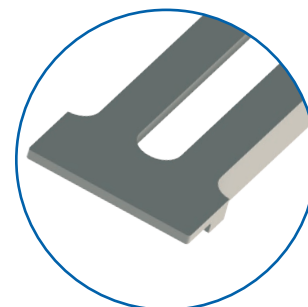
## ПРИМЕНЯЕМЫЕ МАТЕРИАЛЫ

Used materials / Materiali utilizzati



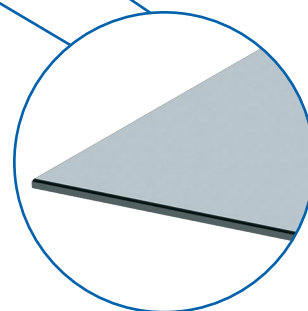
Рама из экструдированного анодированного алюминиевого профиля  
Frame form extruded anodized aluminum profile  
Profilo strutturale in alluminio anodizzato estruso

Высокопрочные перфорированные полипропиленовые полки  
Strong perforated polypropylene shelves  
Robusti ripiani forati



Ножки и вставки из прочного композитного сплава  
Legs and inserts from composite alloy  
Piedini ed inserti in dura lega composita

Возможность изготовления полок из нержавеющей стали  
Possibility to produce stainless steel shelves  
Ripiani in acciaio inox disponibili su richiesta



**Применяемые материалы обеспечивают идеальную коррозионную стойкость и отвечают всем требованиям гигиены.**

Used materials provide ideal corrosion resistance and meet hygiene requirements.

I materiali utilizzati assicurano l'ottima resistenza alla corrosione e corrispondono alla normativa igienico-sanitaria vigente

## ФУНКЦИОНАЛЬНЫЕ ПРЕИМУЩЕСТВА

Functional advantages / Vantaggi funzionali



Прочность конструкции

Strong construction

Solidità della struttura



Высокая нагрузочная способность

High load capacity

Elevata portata di carico



Регулируемая высота ярусов полок

Shelf regulation wheel

Regulated height of tiered shelves

Adjustment step is 150 mm

Altezza regolabile dei ripiani

Con passo di regolazione di 150 mm



Сменные полки – вставки идеальны

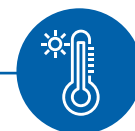
for wash in wash machine

Removable shelves are ideal for wash

in lavastoviglie

Ripiani rimovibili lavabili anche

in lavastoviglie



Отличная коррозионная стойкость

at operating temperature

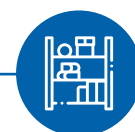
from -30°C to +80°C

High corrosion resistance at operating

temperature from -30C to +80°C

Resistenza alla corrosione alla temperatura

dell'esercizio da -30°C a +80°C



Скрытые крепления для обеспечения

esthetics and hygiene

Hidden mounts for esthetics and hygiene

Fissaggi a scomparsa per assicurare

l'estetica e l'igiene



Регулируемые ножки

Regulated legs

Piedini regolabili



Использование колесных опор для

free movement of shelving

Usage of wheel support for free

movement of shelving

Disponibilità di ruote

per facile spostamento

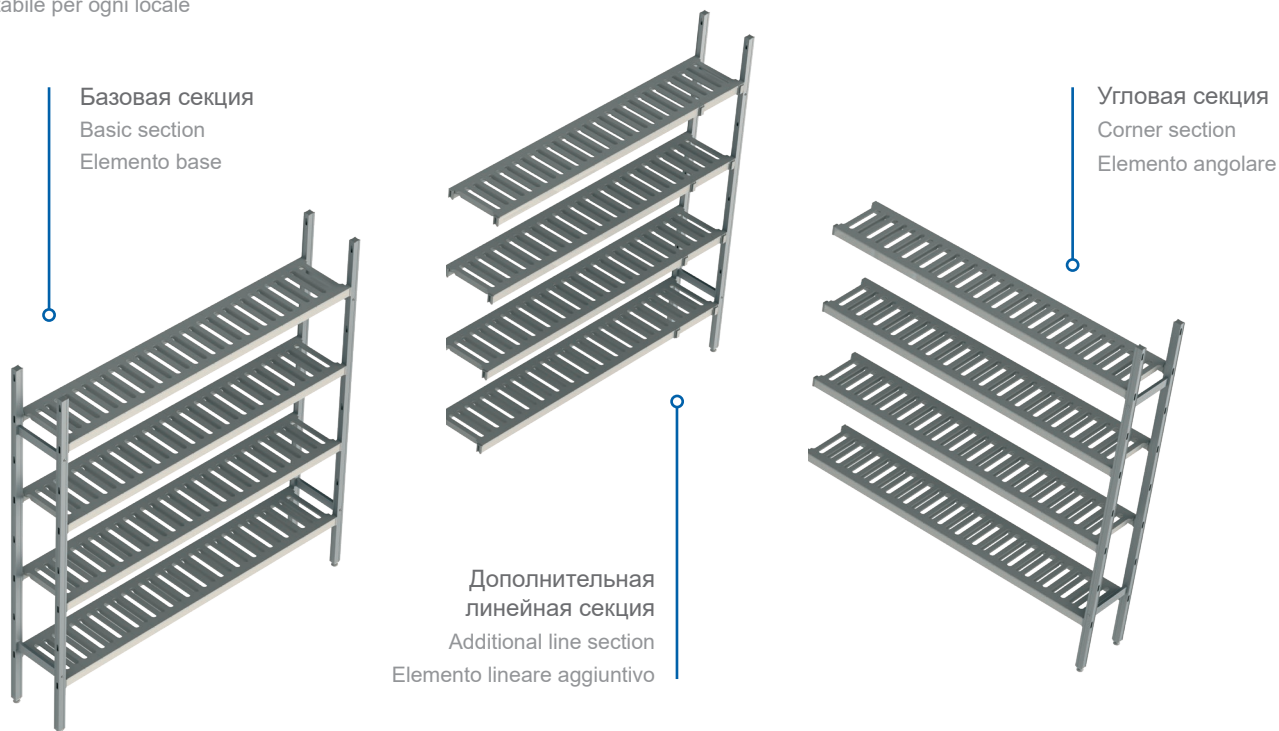
## ОСНОВНЫЕ МОДУЛИ

### Main modules / Elementi modulari principali

Стеллажи представляют собой универсальную модульную систему, которая предоставляет неограниченные возможности застройки помещения. Различные комбинации модулей стеллажей от одной секции до сложных конструктивных компоновок форм «L», «U», «Т» позволяют расположить стеллажи в помещении оптимально и эффективно, учитывая все требования заказчика.

Modular shelving is a multipurpose modular system providing unlimited possibilities for premises organizing. Various combinations of shelving modules from one section to complex constructive arrangements of L, U and T forms enable effective location of shelving taking into consideration all requirements of the customer.

Le scaffalature sono un sistema modulare universale che offre illimitate possibilità di organizzazione dello spazio di stoccaggio. Varie combinazioni di scaffali da una singola campata alle complesse forme costruttive a forma di «L», «U», «T» permettono di posizionarli in modo ottimale, efficiente ed adattabile per ogni locale



## СХЕМА УСЛОВНЫХ ОБОЗНАЧЕНИЙ

### Designation of the rack section / Legenda codifiche scaffalatura

**18AL.3PP40.15B**

**16AL.5PP30.10E**

**21AL.4IN50.12C**



- |  |  |
|--|--|
| <p><b>1</b> высота секции, где 16 - 1600 мм, 18 - 1800 мм, 21 - 2100 мм<br/>section height, where 16 - 1600 mm, 18 - 1800 mm, 21 - 2100 mm<br/>altezza dello scaffale, dove 16 - 1600 mm, 18 - 1800 mm, 21 - 2100 mm</p> <p><b>2</b> материал стеллажной рамы, где AL – алюминий<br/>rack frame material, where AL – aluminum<br/>materiale della struttura portante, dove AL – alluminio</p> <p><b>3</b> количество ярусов полок<br/>number of shelves tiers<br/>numero di livelli</p> <p><b>4</b> материал полок, где<br/>PP – полипропилен, IN – нержавеющая сталь<br/>shelf material, where PP – polypropylene, IN – stainless steel<br/>materiale de l'riplanio, dove PP – polipropilene, IN – acciaio inossidabile</p> <p><b>5</b> глубина стеллажа, где 30 – 300 мм, 40 – 400 мм, 50 – 500 мм<br/>rack depth, where 30 – 300 mm, 40 – 400 mm, 50 – 500 mm<br/>profondità dello scaffale, dove 30 – 300 mm, 40 – 400 mm, 50 – 500 mm</p> | <p><b>6</b> длина секции, где<br/>06...18 – от 600 до 1800 мм<br/>section length, where 06...18 – from 600 till 1800 mm<br/>lunghezza dello scaffale, dove 06...18 – da 600 a 1800 mm</p> <p><b>7</b> вид стеллажной секции, где<br/>B – базовая секция<br/>E – дополнительная линейная секция<br/>C – угловая секция<br/>section type, where<br/>B – basic section<br/>E – additional line section<br/>C – corner section<br/>modello di scaffale, dove<br/>B – elemento base<br/>E – elemento lineare aggiuntivo<br/>C – elemento angolare</p> |
|--|--|

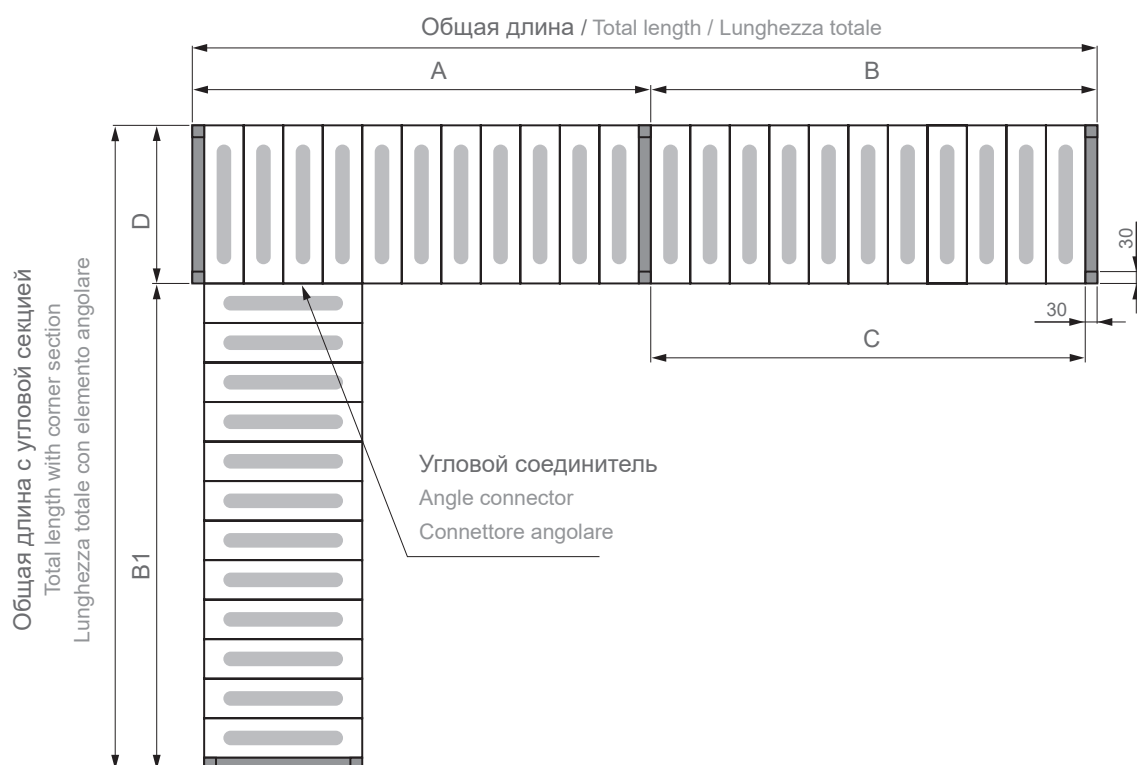
## РАЗМЕРНЫЙ РЯД МОДУЛЕЙ


Size range of modules / Dimensioni di scaffali modulari

A	660	760	860	960	1060	1160	1260	1360	1460	1560	1660	1760	1860
B	630	730	830	930	1030	1130	1230	1330	1430	1530	1630	1730	1830
B1	630	730	830	930	1030	1130	1230	1330	1430	1530	1630	1730	1830
C	600	700	800	900	1000	1100	1200	1300	1400	1500	1600	1700	1800
D	300	400	500	550*									

\*Вариант исполнения под гастроремкости GN

\*Execution option for gastronorm container GN / \*Versione per l'uso di contenitori gastronorm GN



Длина, мм Length, mm Lunghezza, mm	600	700	800	900	1000	1100	1200	1300	1400	1500	1600	1700	1800
	190	170	150	130	120	110	100	95	90	80	75	70	65

## ЦВЕТОВОЕ РЕШЕНИЕ ПОЛОК

Color options for shelves / Colori dei ripiani

Стандартное решение:

Standard solution:

Colore standard:



Допустимое решение:

Additional solution:

Colori disponibili su richiesta:



**Идеально для визуализации зон хранения продукции** с различными сроками годности с целью обеспечения требований стандартов FIFO и HACCP.

They are ideal to visualize the storage areas of products with different expiring dates according to FIFO and HACCP standards requirements / Ideale per evidenziare le aree di stoccaggio di prodotti con diverse date di scadenze nel rispetto del protocollo FIFO e del sistema HACCP

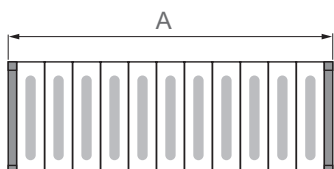
## ВАРИАНТЫ КОМПОНОВКИ СТЕЛЛАЖЕЙ

Shelving layout options / Esempi di composizioni scaffalature

Базовая секция

Basic section

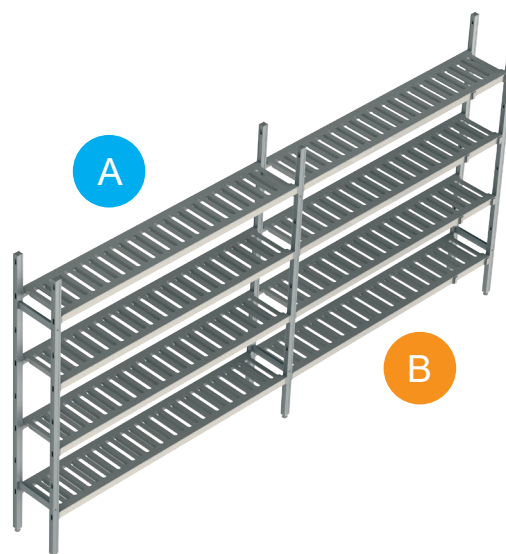
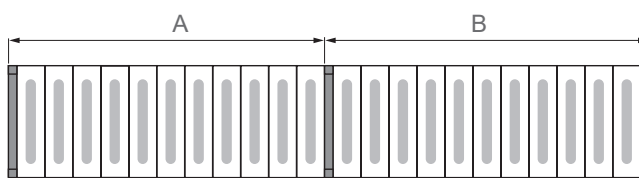
Elemento base



Базовая секция + дополнительная линейная секция

Basic section + additional line section

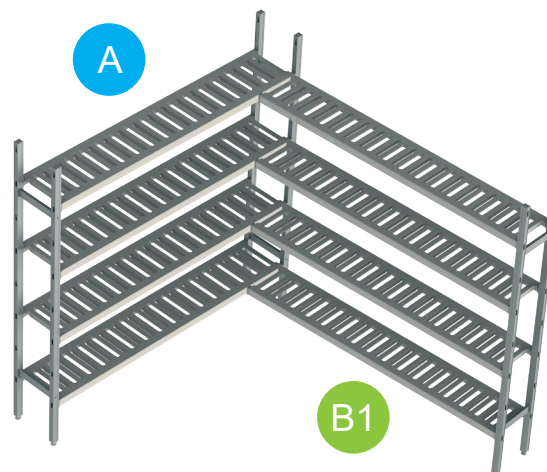
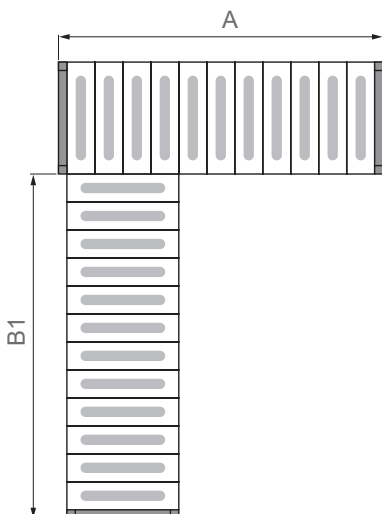
Elemento base + elemento lineare aggiuntivo



Базовая секция + угловая секция

Basic section + corner section

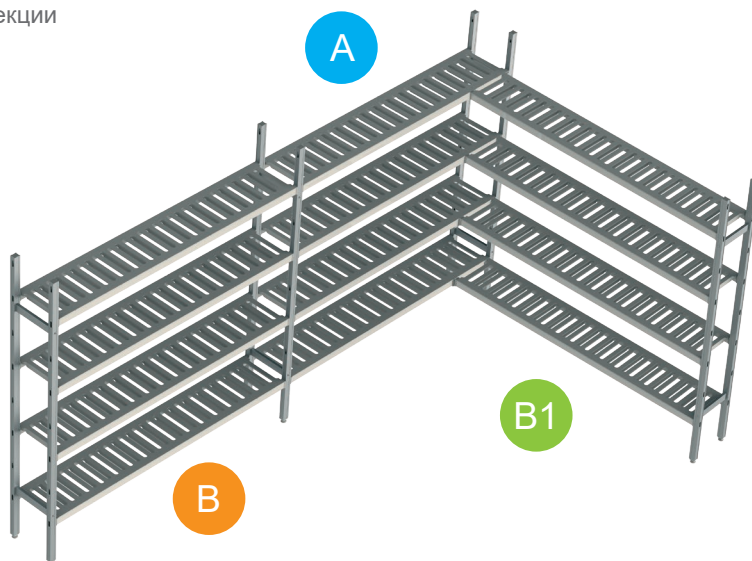
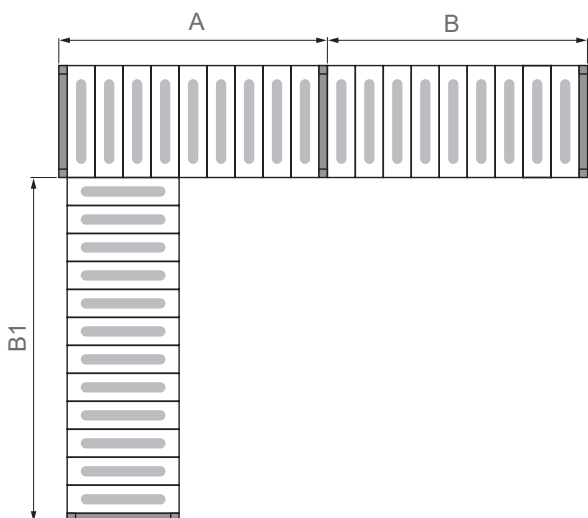
Elemento base + elemento angolare



Базовая секция + дополнительные линейная и угловая секции

Basic section + additional line and corner sections

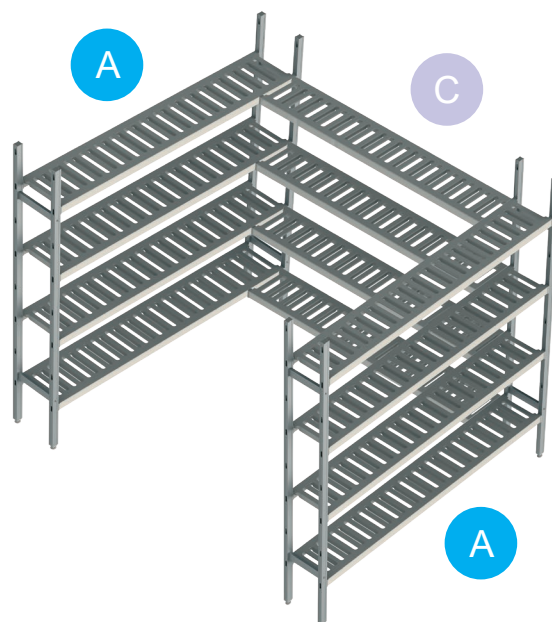
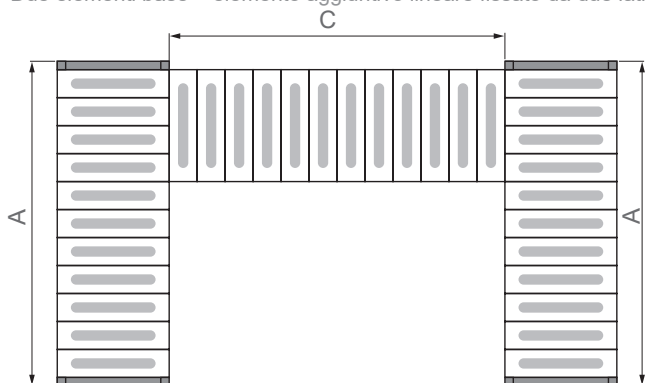
Elemento base + elementi aggiuntivi lineare ed angolare



Две базовые секции + дополнительная линейная с фиксацией с двух сторон

Two basic sections + additional line section with two-side fixation

Due elementi base + elemento aggiuntivo lineare fissato da due lati



Базовая + две угловые секции

Basic section + two corner sections

Elemento base + due elementi angolari

