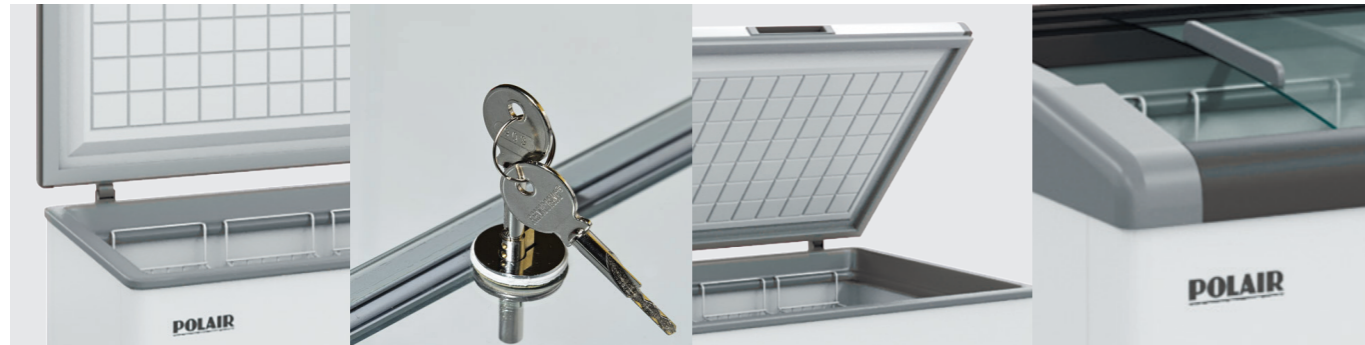


POLAIR



**МОРОЗИЛЬНЫЕ
ЛАРИ**



Морозильные лари POLAIR представлены полным модельным рядом и предлагаются в двух вариантах исполнения:
климатического класса 4 – серия POLAIR Light – рассчитаны на работу при температуре окружающей среды до +30°C,
климатического класса 4+ – серия POLAIR Professionale – уверенно работают при высоких, до +35°C, температурах окружающей среды.

Морозильные лари POLAIR оснащены усиленной холодильной системой с озонобезопасными хладагентами. В качестве терморегулятора применен механический термостат.

Толщина термоизолирующих стенок корпусов всех ларей POLAIR составляет 60 мм.

Обшивки корпусов изготовлены из оцинкованной стали с полимерным покрытием.

Для удобства гигиенического ухода все лари имеют в дне отверстие, которое в режиме работы закрывается заглушкой.

Модельный ряд ларей POLAIR включает:

- Морозильные лари POLAIR со стеклянными раздвижными створками для демонстрации и продажи замороженных продуктов представлены ларями объемом от 190 до 540 л:
 - с плоскими стеклами
 - с изогнутыми стеклами

Диапазон рабочих температур ларей с раздвижными стеклами от -22° до -12°C.

- Морозильные лари POLAIR с глухими крышками – для хранения продуктов предлагаются широким ассортиментом моделей от 110 до 560 л.

Диапазон рабочих температур ларей с глухими крышками – от -25° до -18°C.

Лари малых и средних объемов имеют одну поднимающуюся крышку, лари больших объемов – две.

Схема условных обозначений ларей

DF120C-P	<p>1 - назначение ларя, где: DF - ларь низкотемпературный для демонстрации продуктов с раздвижными стеклами SF - ларь низкотемпературный для хранения продуктов с глухой крышкой DC - ларь среднетемпературный для демонстрации продуктов с раздвижными стеклами SC - ларь среднетемпературный для хранения продуктов с глухой крышкой</p>	<p>4 - вид крышек ларя, где F - плоские раздвижные стекла C - изогнутые раздвижные стекла dd - две глухие крышки</p>
<p>1 2 3 4 5</p>	<p>2 - количество охлаждаемых отделений</p>	<p>5 - серия ларя, где L - серия Light - лари климатического класса 4 P - серия Professionale - лари климатического класса 4+</p>
SF150dd-L	<p>3 - объем ларя в декалитрах</p>	
<p>1 2 3 4 5</p>		

Морозильные лари со стеклянными раздвижными створками

Морозильные лари с плоскими стеклами

POLAIR Light лари климатического класса 4



Стр. 72

POLAIR Professionale лари климатического класса 4+



Морозильные лари с изогнутыми стеклами

POLAIR Light лари климатического класса 4



Стр. 72

POLAIR Professionale лари климатического класса 4+



Морозильные лари с глухими поднимающимися крышками

POLAIR Light лари климатического класса 4



Стр. 74

POLAIR Professionale лари климатического класса 4+



Стр. 74

Два варианта исполнения:
Климатический класс 4 – серия POLAIR Light
Климатический класс 4+ – серия POLAIR Professionale



Механический термостат в качестве терморегуляторов

Хладагенты – озонобезопасные R404A и R134a

Толщина термоизолирующих стенок цельнозаливных корпусов - 60 мм

Обшивки корпусов ларей из оцинкованной стали с полимерным покрытием

Два типа остекления:
С плоскими раздвижными стеклами
С изогнутыми раздвижными стеклами



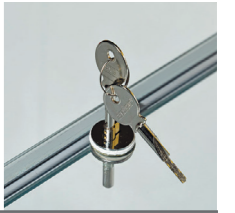
Стекла – закаленные с теплоотражающим покрытием



Корзины в комплекте стандартной поставки

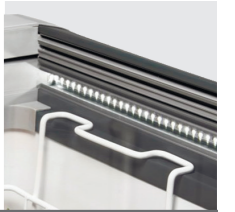


Замок в составе поставки ларей с раздвижными стеклами



Термометр – в качестве опции

Подсветка ларей с раздвижными стеклами – в качестве опции



Отверстие в дне корпуса для удобства гигиенического ухода

Двойные крышки ларей с глухими крышками больших объемов



Рамы из АБС пластика надежно защищают корпус и стекла



Лари комплектуются поворотными колесами



**Морозильные лари POLAIR со
стеклянными раздвижными
створками**

Доступны двух исполнениях –
климатических классов 4 и 4+.

Морозильные лари с плоскими
и с изогнутыми раздвижными
стеклами оснащены механическими
термостатами для установки
температуры.

Стекла ларей POLAIR:

- закаленные, прочные, а если
разбиваются, то в безопасную крошку,
- имеют низкоэмиссионное покрытие,
обладают теплоотражающими
свойствами, гарантируют надежное
охлаждение продуктов, экономию
электроэнергии и прозрачность
стекел во всех режимах работы.

Ручки:

- эргономичны,
- удобны.

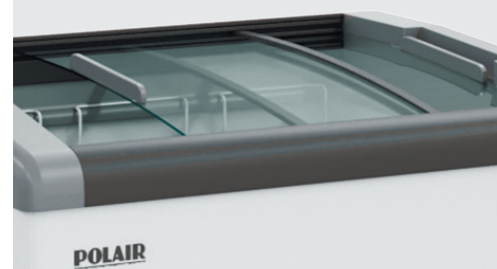
Рамы:

- стильные и прочные, защищают
стекла ларей и гармонично дополняют
любой интерьер,
- выполнены из АБС-пластика
универсального и актуального сегодня
темно-серого цвета,
- технология изготовления линейных
элементов рам SoftTouch привлекают
покупателей и помогают увеличить
продажи.

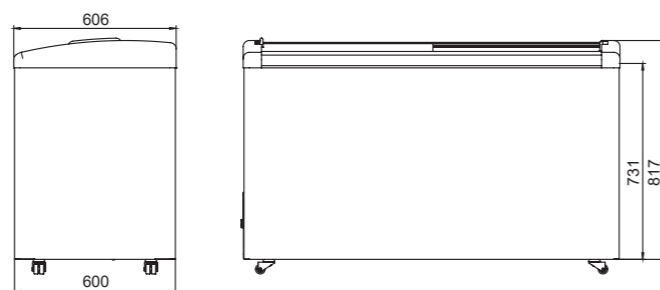
Поворотные колеса:

- позволяют легко перемещать лари,
- надежны и долговечны,
- не оставляют следов на полу.

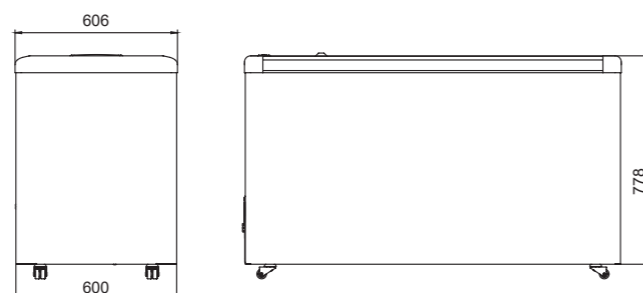
Корзины и замок входят в состав
поставки.



Лари с плоскими стеклами



Морозильные лари с изогнутыми стеклами



Наименование модели	DF120F-L/P	DF130F-L/P	DF135F-L/P	DF140F-L/P	DF150F-L/P	DF155F-L/P
Диапазон рабочих температур, °C	-22...-12	-22...-12	-22...-12	-22...-12	-22...-12	-22...-12
Объем, л	190	250	320	380	450	510
Габаритные размеры, мм	800x600x840	1000x600x840	1200x600x840	1400x600x840	1600x600x840	1800x600x840
Климатический класс	4 / 4+	4 / 4+	4 / 4+	4 / 4+	4 / 4+	4 / 4+
Температура окружающей среды, °C	+30/+35	+30/+35	+30/+35	+30/+35	+30/+35	+30/+35
Хладагент	R134a/R404A	R134a/R404A	R134a/R404A	R134a/R404A	R134a/R404A	R134a/R404A
Терморегулятор	термостат	термостат	термостат	термостат	термостат	термостат
Тип оттайки	принудительная	принудительная	принудительная	принудительная	принудительная	принудительная
Система электропитания, В/Гц	230/50	230/50	230/50	230/50	230/50	230/50
Корзины в комплекте поставки	2	3	4	5	6	7
Максимальное кол-во корзин	2	3	4	5	6	7
Размер корзин	505x238x250	505x238x250	505x238x250	505x238x250	505x238x250	505x238x250
Замок	+	+	+	+	+	+
Вес нетто/брутто, кг	47/55	54/62	64/72	78/80	81/88	86/96
Размеры в упаковке, мм	830x660x930	1030x660x930	1230x660x930	1430x660x930	1630x660x930	1830x660x930



Наименование модели	DF120C-L/P	DF130C-L/P	DF135C-L/P	DF140C-L/P	DF150C-L/P	DF155C-L/P
Диапазон рабочих температур, °C	-22...-12	-22...-12	-22...-12	-22...-12	-22...-12	-22...-12
Объем, л	200	270	330	400	470	540
Габаритные размеры, мм	800x600x840	1000x600x840	1200x600x840	1400x600x840	1600x600x840	1800x600x840
Климатический класс	4 / 4+	4 / 4+	4 / 4+	4 / 4+	4 / 4+	4 / 4+
Температура окружающей среды, °C	+30/+35	+30/+35	+30/+35	+30/+35	+30/+35	+30/+35
Хладагент	R134a/R404A	R134a/R404A	R134a/R404A	R134a/R404A	R134a/R404A	R134a/R404A
Терморегулятор	термостат	термостат	термостат	термостат	термостат	термостат
Тип оттайки	принудительная	принудительная	принудительная	принудительная	принудительная	принудительная
Система электропитания, В/Гц	230/50	230/50	230/50	230/50	230/50	230/50
Корзины в комплекте поставки	2	3	4	5	6	7
Максимальное кол-во корзин	2	3	4	5	6	7
Размер корзин	505x238x250	505x238x250	505x238x250	505x238x250	505x238x250	505x238x250
Замок	+	+	+	+	+	+
Вес нетто/брутто, кг	47/55	54/62	64/72	78/80	81/88	86/96
Размеры в упаковке, мм	830x660x930	1030x660x930	1230x660x930	1430x660x930	1630x660x930	1830x660x930

Морозильные лари с глухими поднимающимися крышками

Представлены широким модельным рядом ларей объемом от 110 до 560 л.

В двух исполнениях – климатических классов 4 и 4+.

Идеальное решения для хранения продуктов.

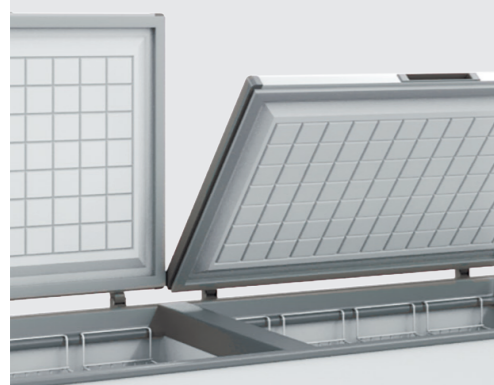
Диапазон рабочих температур от -25 до -18°C.

Лари больших объемов имеют двойную крышку при едином охлаждаемом объеме, что позволяет:

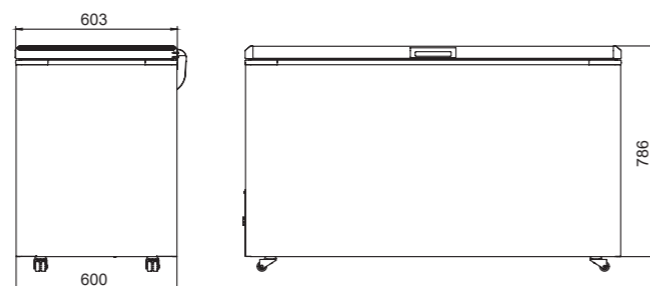
- надежно сохранять температуру продуктов даже при интенсивной эксплуатации ларей,
- минимизировать потери холода при открывании ларя,
- снизить энергопотребление,
- сделать комфортной работу с ларем для персонала.

Корзины включены в комплект поставки ларей:

- для ларей малых объемов – 1 шт.,
- для ларей больших объемов – 2 шт.



Морозильные лари с глухими поднимающимися крышками



Наименование модели	SF110-L/P	SF120-L/P	SF130-L/P	SF135-L/P
Диапазон рабочих температур, °C	-25...-18C	-25...-18C	-25...-18C	-25...-18C
Объем, л	110	180	250	300
Габаритные размеры, мм	600x600x840	800x600x840	1000x600x840	1200x600x840
Климатический класс	4 / 4+	4 / 4+	4 / 4+	4 / 4+
Температура окружающей среды, °C	+30/+35	+30/+35	+30/+35	+30/+35
Хладагент	R134a/R404A	R134a/R404A	R134a/R404A	R134a/R404A
Терморегулятор	термостат	термостат	термостат	термостат
Тип оттайки	принудительная	принудительная	принудительная	принудительная
Система электропитания, В/Гц	230/50	230/50	230/50	230/50
Корзины в комплекте поставки	1	1	1	2
Максимальное кол-во корзин	1	2	3	4
Размер корзин	505x238x250	505x238x250	505x238x250	505x238x250
Замок	опция	опция	опция	опция
Вес нетто/брутто, кг	40/46	47/53	53/60	60/67
Размеры в упаковке, мм	630x680x900	830x680x900	1030x680x900	1230x680x900



Наименование модели	SF140-L/P	SF150-L/P	SF155dd-L/P	SF160dd-L/P
Диапазон рабочих температур, °C	-25...-18C	-25...-18C	-25...-18C	-25...-18C
Объем, л	370	430	490	560
Габаритные размеры, мм	1400x600x840	1600x600x840	1800x600x840	2000x600x840
Климатический класс	4 / 4+	4 / 4+	4 / 4+	4 / 4+
Температура окружающей среды, °C	+30/+35	+30/+35	+30/+35	+30/+35
Хладагент	R134a/R404A	R134a/R404A	R134a/R404A	R134a/R404A
Терморегулятор	термостат	термостат	термостат	термостат
Тип оттайки	принудительная	принудительная	принудительная	принудительная
Система электропитания, В/Гц	230/50	230/50	230/50	230/50
Корзины в комплекте поставки	2	3	3	4
Максимальное кол-во корзин	4	6	5	6
Размер корзин	505x238x250	505x238x250	505x238x250	505x238x250
Замок	опция	опция	опция	опция
Вес нетто/брутто, кг	70/78	78/85	86/95	95/104
Размеры в упаковке, мм	1430x680x900	1630x680x900	1830x680x900	2030x680x900

