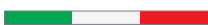




СМЯГЧИТЕЛИ ВОДЫ

СМЯГЧИТЕЛИ ВОДЫ

СДЕЛАНО В
ИТАЛИИ



ДЛЯ ЧЕГО НУЖНЫ СМЯГЧИТЕЛИ ВОДЫ?

Как известно, при нагреве воды на рабочих элементах образуется известковый налет. Для решения этой проблемы используются смягчители воды, которые позволяют:

- продлить срок службы и увеличить производительность оборудования;
- снизить расход моющих и ополаскивающих средств;
- обеспечить непревзойденное качество мойки без потеков и разводов.



Полуавтоматические **смягчители воды на 5, 8, 12, 16 и 20 литров** оснащены клапанами ЛТ. Смягчители воды используются для обработки воды, насыщенной минеральными солями (в частности, солями кальция и магния), во избежание образования накипи.



ХАРАКТЕРИСТИКИ

Полуавтоматические смягчители воды уже много лет устанавливаются в различных предприятиях общественного питания для оборудования, использующего в работе жесткую воду — например, для кофемашин.

Такие смягчители просты в использовании и хорошо выполняют свои функции.

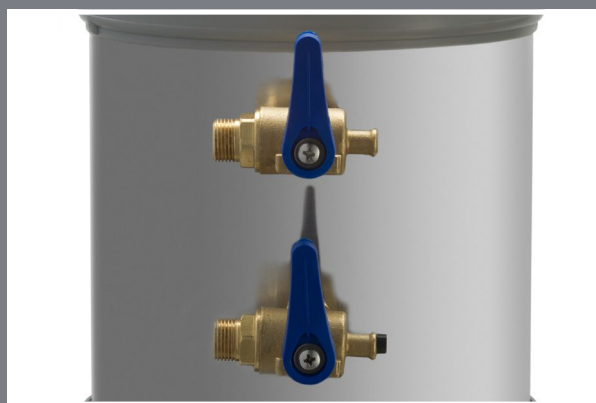
Безопасные и надежные, они имеют два крана для входа и выхода воды, позволяющих проводить регенерацию смол.



ОСОБЕННОСТИ СМЯГЧИТЕЛЕЙ ВОДЫ:

- Сертификация TIFQ.
- Предотвращают появление потеков и разводов при мойке стекла.
- Предотвращают образование накипи.
- Смягченная вода улучшает вкус и аромат кофе.
- Небольшие затраты на обслуживание.
- Простота установки и эксплуатации.
- Надежность и безопасность использования.

Регенерация смолы осуществляется с помощью вращения рукояток клапанов.



ПРИМЕНЕНИЕ

Идеально подходит для предприятий общественного питания, пекарен, фабрик – везде, где есть оборудование, использующее в работе жесткую водопроводную воду (2/3/4-х групповые кофемашины, посудомоечные и стаканомоечные машины, льдогенераторы, пароконвектоматы и т.д.).

Смягчитель воды 5л

Вес 5 кг

Смола 3,5 л

Кол-во соли для регенерации 0,5 кг

Смягчитель воды 8л

Вес 7,5 кг

Смола 5,6 л

Кол-во соли для регенерации 1 кг

Смягчитель воды 12л

Вес 9,5 кг

Смола 8,4 л

Кол-во соли для регенерации 1,5 кг

Смягчитель воды 16л

Вес 12 кг

Смола 11,2 л

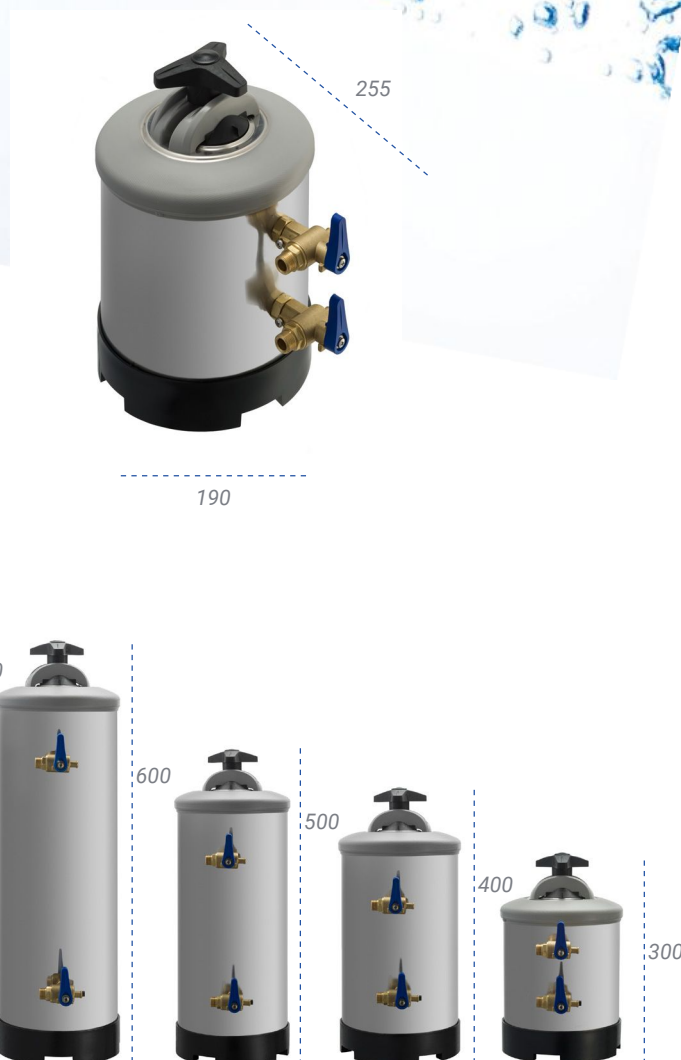
Кол-во соли для регенерации 2 кг

Смягчитель воды 20л

Вес 19 кг

Смола 14 л

Кол-во соли для регенерации 2,5 кг



ТЕХНИЧЕСКАЯ ИНФОРМАЦИЯ

Давление воды	мин.1 Бар, макс. 8 Бар
Температура в помещении	мин. 4°C, макс. 35°C
Температура воды	мин. 6°C, макс.25°C
Максимальный поток воды	1000 л/час
Подключение к воде	3/8" G (M) или 3/4" G (M)



ПРОИЗВОДИТЕЛЬНОСТЬ В ЛИТРАХ ПРИ УКАЗАННОЙ ЖЕСТКОСТИ

°f	ЖЕСТКОСТЬ ВОДЫ				
	20	30	40	50	60
°d	11	16	22	28	33
ppm CaCO ₃	200	300	400	500	600
5л	1050	700	525	420	350
8л	1680	1120	840	672	560
12л	2520	1680	1260	1008	840
16л	3360	2240	1680	1344	1120
20л	4200	2800	2100	1680	1400

ХАРАКТЕРИСТИКИ ПОДАВАЕМОЙ ВОДЫ

- Питьевая вода.
- Температура воды — мин. 6 °С, макс. 25 °С.
- crystal clear water (SDI I)
- Макс. жесткость — 90°f.

