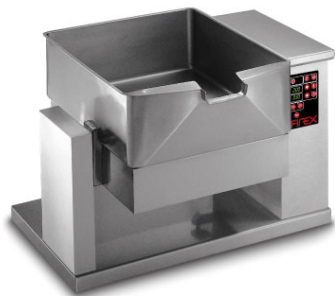


Опрокидывающиеся сковороды (Frybrat)



CBRE40

CBRE40 на подставке

Frybrat — это универсальный элемент оборудования для приготовления, тушения и обжаривания небольших и средних объемов продуктов за небольшой промежуток времени. Благодаря его высокой мощности и высоким температурам это оборудование также может использоваться для приготовления на гриле и как помощь на кухне в пиковые часы. Компактные габариты, возможность установки на стол и простота управления делает данную сковороду незаменимым и необходимым элементом на любой кухне.

Конструкционные характеристики:

- Емкость выполнена из нержавеющей стали AISI 304, толщина дна 10 мм, толщина стенок 2 мм. Внешняя облицовка из нержавеющей стали AISI 304.
- Емкость имеет отполированную поверхность, которая предотвращает прилипание.
- Нагрев посредством армированных элементов из сплава INCOLOY-800.
- Механизм плавного опрокидывания.
- Электронный контроль и LED дисплей позволяют настраивать и контролировать следующие величины:
 - температуру,
 - время приготовления,
 - опрокидывание и возврат емкости,
 - окончание цикла приготовления.
- Температура настраивается от 50 °С до 200 °С и контролируется с помощью температурного датчика-щупа в непосредственном контакте с продуктом под варочной емкостью, для обеспечения точного контроля за температурой.

Примеры применения Frybrat:

- Мясной бульон
- Рис

- Паста
- Рыба
- Овощи
- Мясные шарики
- Омлет
- Мирпуа
- Сладости
- Пончики

Характеристики электронной панели управления:

- Простота понимания и использования.
- Гарантирует точную установку времени и температуры в интервале от 20 °С до 220 °С.
- Издаёт звуковой сигнал по окончании приготовления.
- Контролирует 2 термощупа: в дне емкости (стандарт) и внутри емкости в контакте с продуктом (опция).
- Имеет предустановку для подключения блока контроля и передачи данных по протоколу НАССР.
- Гарантирует установку скорости смешивания по часовой и против часовой стрелки и установку интервалов.

Основные опции и комплектующие:

- Подставка
- Крышка
- Мешалка
- Колеса
- Блок контроля и передачи данных по протоколу НАССР